



NATIONALPARKSPROCESS PÅGÅR

VÅLÅDALEN · SYLARNA · HELAGS

### Nyhetsbrev mars 2017

#### Vad händer med ledutredningens insamlade material?

Den 14 mars har ledutredningen haft sin sista workshop, då har fem workshops genomförts; Vålådalen, Ånn, Ljungdalen, Hallen och Storsjö har då besökts .

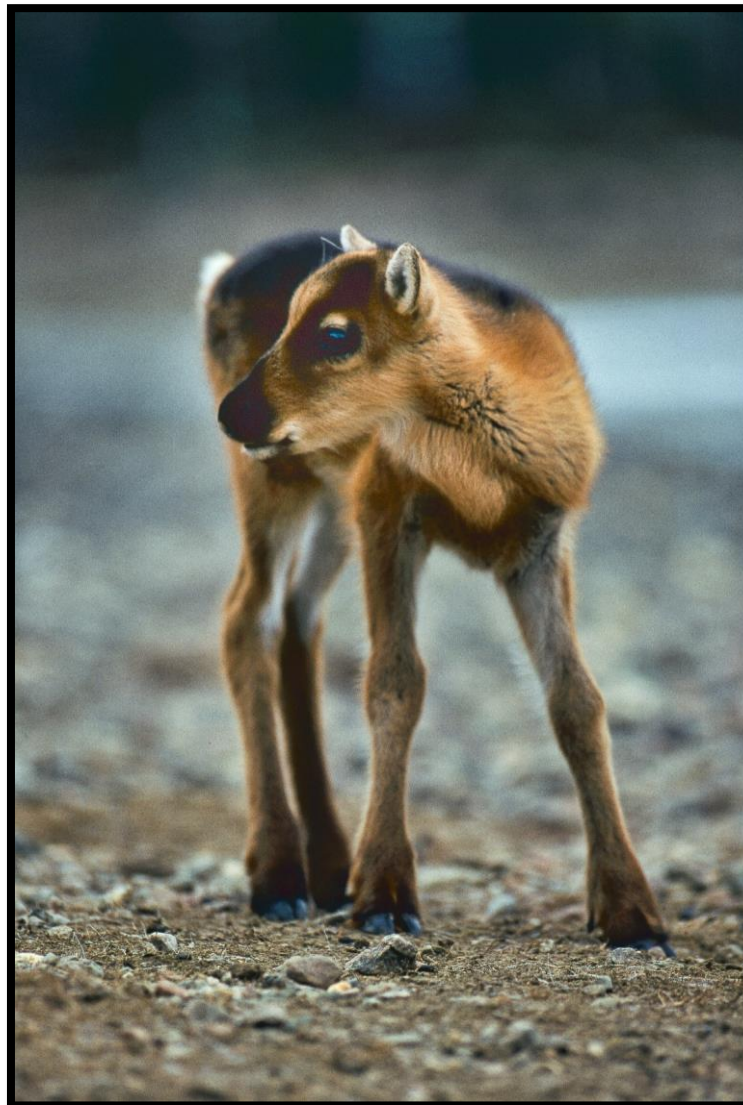
Om man vill lämna in fler förslag kan man kontakta Annica och Torkel via mail:

[Annica.idestrom@lansstyrelsen.se](mailto:Annica.idestrom@lansstyrelsen.se)

[Torkel.idestrom@lansstyrelsen.se](mailto:Torkel.idestrom@lansstyrelsen.se)

Alla idéer, förslag och synpunkter som inkommit kommer att renskivas och sammanställas. Under vintern, våren och sommaren 2017 kommer området att besökas i fält. En slutrapport lämnas till Länsstyrelsen i december 2017. Ledutredningen och länsstyrelsen har en löpande dialog och återkommande uppföljningsmöten under hela 2017.

Ledutredningen kan komma att återkomma med fler frågor till de som lämnat in konkreta förslag via brev/mail samt till föreningar, byalag med flera.



Då ledutredningen jobbar utifrån 2 spår:

- Hållbara leder för området så som det förvaltas idag
- Hållbara leder för området om det skulle bli nationalpark

kommer materialet att bearbetas utifrån 2 olika scenarios.

Länsstyrelsen tittar på materialet utifrån dagens situation och Beredningsgruppen, bestående av Tåssåsens sameby, Handölsdalens sameby, Mittådalens sameby, Jämtland-Härjedalen Turism, Bergs kommun, Åre kommun, Naturvårdsverket och Länsstyrelsen kommer tillsammans att jobba vidare med materialet utifrån nationalparksprocessen.

Eventuella beslut om förändring av ledsystemet kommer att meddelas löpande av Länsstyrelsen Jämtlands län. På Nationalparkens webb och på Länsstyrelsens webb kommer information om ledförslag att läggas ut.