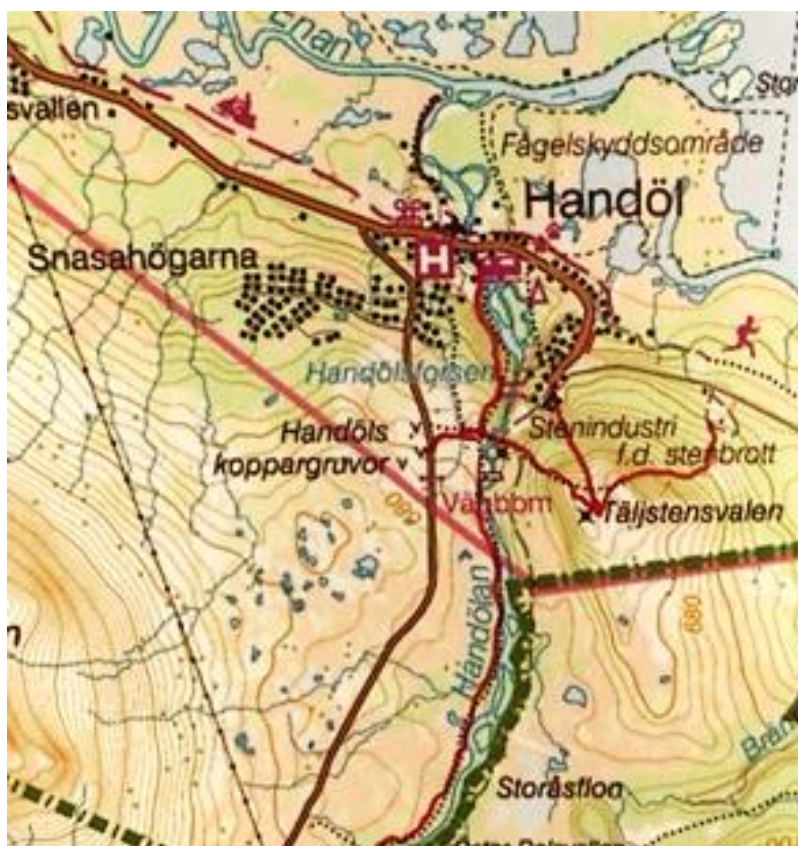


## Mötesanteckningar Ledmöte Ånn

Plats: Camp Ånn, Ånn  
Datum/Tid: 14/2 -17, kl. 19.00 - 21.00 (ca)  
Antal närvarande: ca. 15 personer

### Följande synpunkter/förslag togs upp under mötet:

- Avlasta triangel-området genom nya leder åt Storlien-hållet. Storlien har både boende och övrig infrastruktur.
- Närleder i Handöl – förslag på karta (se bild)



- Dass behövs vid stora parkeringen vid botten innan Nulltjärn.
- Bättre/tydligare information vid byarna och ledcentralerna.
- Möjligt arbeta med avgifter? Möjligt arbeta med t.ex. föreningar och ideellt arbete? Tydlig ledning och organisation i så fall nödvändigt.
- Förändrat arbetsmönster för stugvärdarna p g a nya aktivitetsmönster. Tidigare arbete framförallt på morgon/eftermiddagen och kvällen, idag hela dagen. Cyklister/löpare kommer mitt på dagen.

